

Wie wirtschaftlich ist ein Syspro-Thermokeller?



Flexibel in der Planung ...
denn jeder Syspro-Thermokeller wird mit computerunterstützter Planung kostenoptimiert und individuell nach den Wünschen des Bauherrn ausgeführt.



Schnell in der Ausführung ...
Die Arbeit an der Baustelle ist auf den Erdaushub, das Erstellen der Bodenplatte, die Montage der "Just-in-time" angelieferten Systemelemente und den Ortbetonverguß reduziert.



Wirtschaftlich als Gesamtes ...
Der Syspro-Thermokeller mit integrierter Wärmedämmung benötigt keinerlei Arbeiten im Arbeitsraum der Baugrube und beim Ausbau keine Stemm- und Verputzarbeiten. Das schlägt sich in Euro und Cent nieder.

Die Basis eines jeden Bauwerks ist der Keller.

Hier gilt es von unten her neue Funktionen auf die

- ✓ die sicherste Art,
- ✓ die komfortabelste Art,
- ✓ die schnellste Art,
- ✓ die wirtschaftlichste Art

konsequent zu planen und umzusetzen.

Weniger kann sich niemand mehr leisten.
Darauf kann man bauen.

Syspro[®]
Qualitätsgemeinschaft

Syspro-Gruppe Betonbauteile e.V.

Geschäftsstelle: Hanauer Straße 31 · 63526 Erlensee
Telefon 0700/7000-2005 · Telefax 0700/7000-2007
Internet: www.syspro.de · E-Mail: syspro.gf@t-online.de

Syspro[®]
Thermokeller



Im Untergeschoß wird gewohnt!
Was denn sonst?

Die neue Wohnkeller-Generation:
Kerngedämmt und wohlig warm

Fertigteilwerk für konstruktive Stahlbetonelemente
Bauunternehmen für Neu- und Rekonstruktionsbau

BETONWERK OSCHATZ GmbH

Mühlberger Straße 17/19 · 04875 Oschatz
Telefon (0 34 35) 66 12 00 · Telefax (0 34 35) 66 12 10
info@betonwerk-oschatz.de · www.betonwerk-oschatz.de

BETON
OSCHATZ

Mitglied der
Syspro[®]
Qualitätsgemeinschaft

Wer kann sich heute noch einen Keller mit "Keller-Klima" leisten?

Heute ist der Keller ein vollwertiges Geschöß. Mit **Platz** für Büro, Fitnessraum, Sauna oder komfortabler Einliegerwohnung. Denn diese Räume sind viel zu teuer um nur als Abstellkammer, Heizraum und Kartoffelkeller zu dienen.



Optimale Raumnutzung

Der zeitgemäße Anspruch an das Kellergeschoß ist mit herkömmlichen Bauweisen nicht mehr wirtschaftlich zu realisieren.

Nicht nur Autos werden schon lange aus vorgefertigten Teilen perfekt montiert.

Diese Technologie wird auch beim Syspro-Thermokeller eingesetzt.

Großformatige Wandelemente im SysproPART^{thermo} - System mit streich- bzw. tapezierfertiger Oberfläche, Wärmedämmung im Wandkern und vorbereiteter Elektro- und Sanitärinstallation schaffen den Technologie-Vorsprung.

Das Ergebnis: Ein ausgereiftes Kellerbau-System, das ärgerliche Baufehler, Terminverzögerungen und teure Folgeschäden nicht mehr zuläßt. Dazu mit einer integrierten Technik, die so perfekt und präzise auf der Baustelle nicht gebaut werden kann.

Wirtschaftlich bauen



Die neuen Ansprüche:

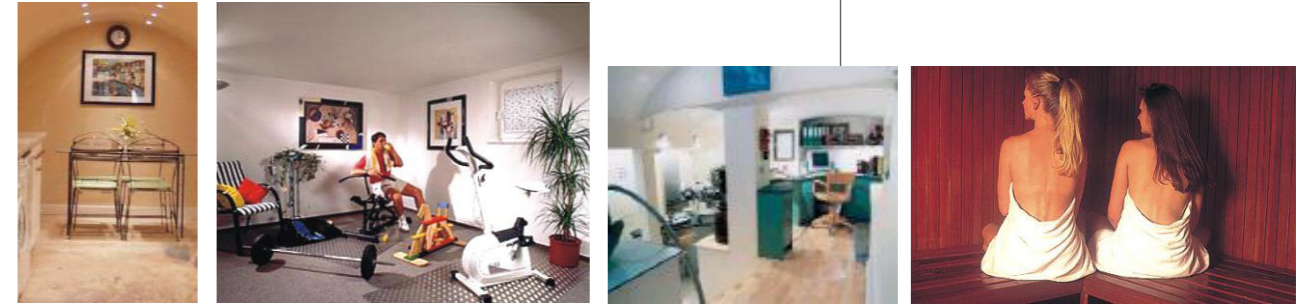
- Warmer,
- wasserdichter,
- wirtschaftlicher Wohnraum im Kellergeschoß!



Das modernste Kellerbau-System am Markt

Für den Bauherren heißt das:

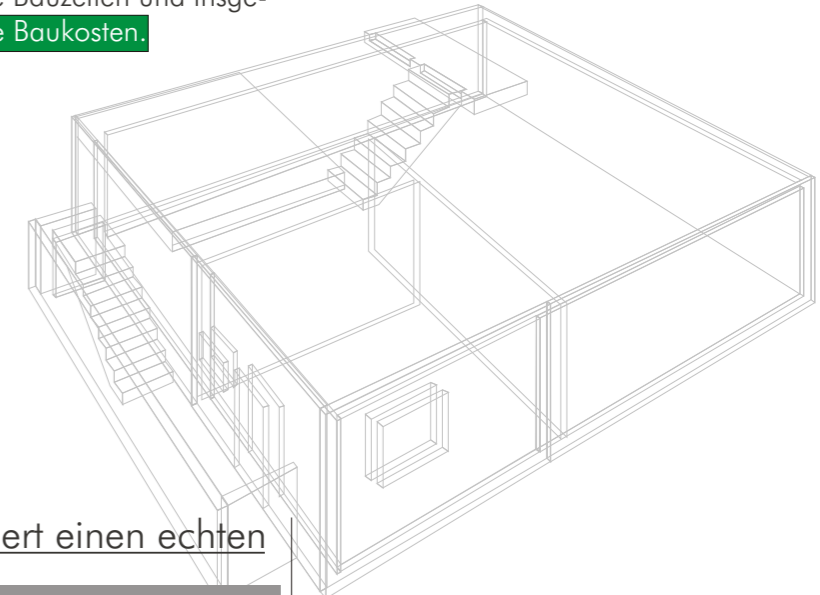
Alle Räume des Syspro Thermo-kellers besitzen Wohnqualität mit Wohnraumklima. Das schafft völlig neue, wertvolle **Raumfunktionen** im Kellergeschoß.



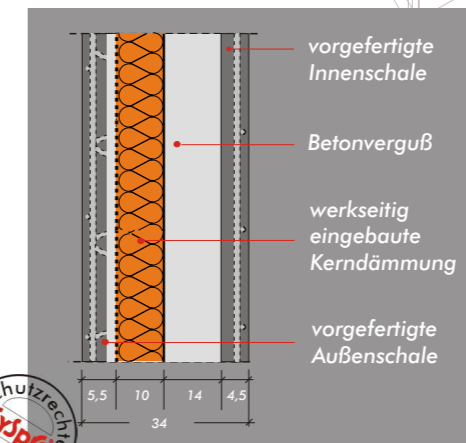
Wertvoller Wohnraum mit garantiertem Wohnraumklima

Und last not least:

Bauen im Syspro-System heißt: Garantierte Sicherheit, höchste Qualität, kurze Bauzeiten und insgesamt **geringere Baukosten.**



Nur dieser Wandaufbau garantiert einen echten Syspro-Thermokeller



Qualität in Beton hat einen Namen: Syspro HiQ.