

Mühlberger Straße 17/19, 04758 Oschatz

Telefon (034 35) 66 12 00 info@betonwerk-oschatz.de

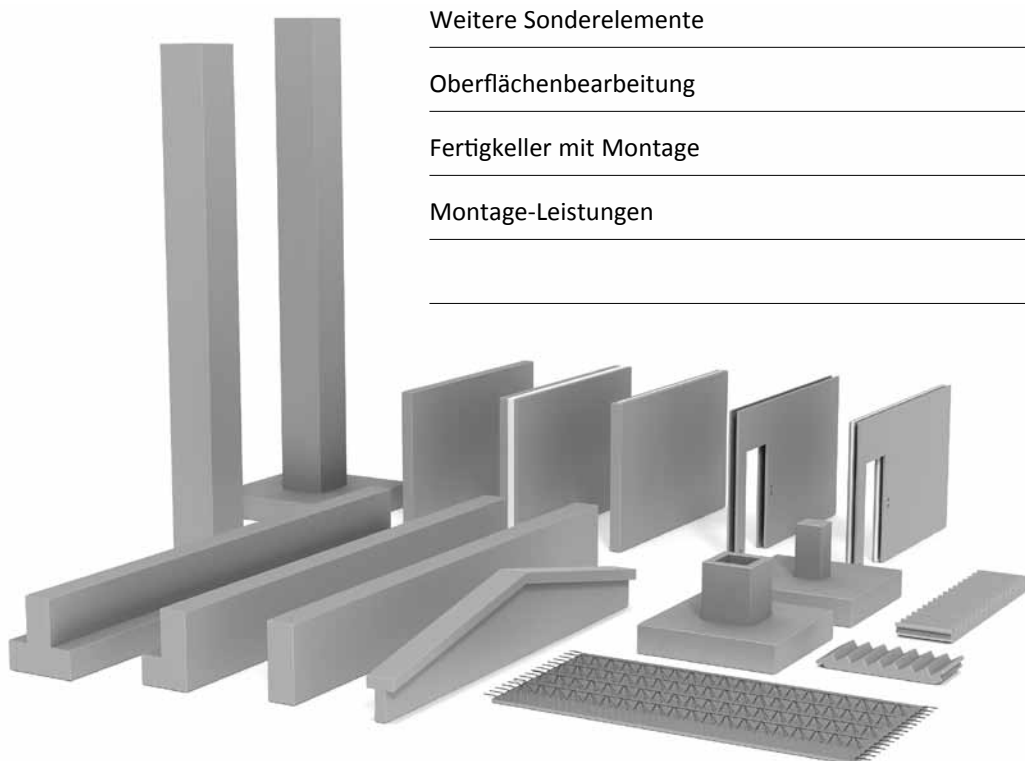
Telefax (034 35) 66 12 10 www.betonwerk-oschatz.de

Lieferprogramm



Lieferprogramm

Elementdecken	5
Doppelwandelemente	6
Massivwand	7
Fertigbalkone	8
Treppen	9
Stützen	10
Binder	11
Unterzüge / Riegel	12
Weitere Sonderelemente	13
Oberflächenbearbeitung	13
Fertigkeller mit Montage	14
Montage-Leistungen	15



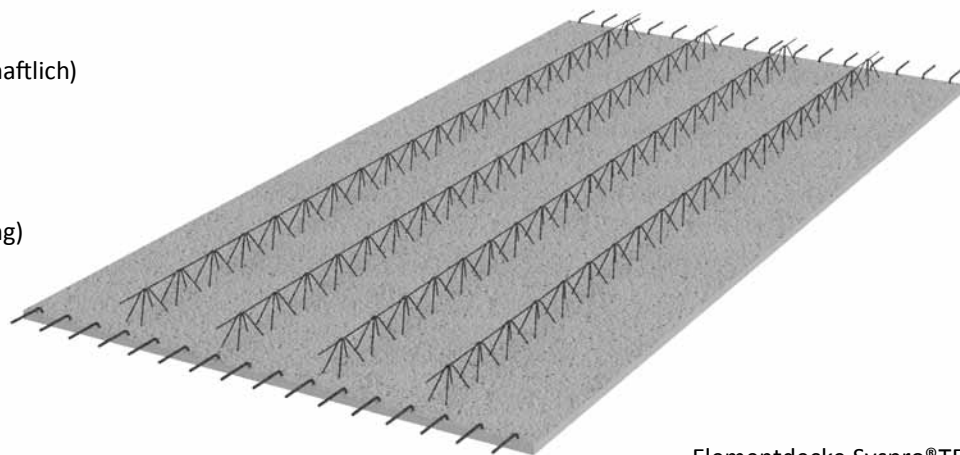
Elementdecken SysproTEC

Maße:

Länge bis zu 10,0 m herstellbar
(aus Erfahrung bis 7,5 m wirtschaftlich)

Regelbreite 3,0 m und 2,5 m

Dicke ab 5 cm
(entspricht 1,5 cm Betondeckung)



Elementdecke Syspro®TEC

Ausführungsarten:

- mit Gitterträgern
- mit Filimonträgern
unterstützungsfrei bei Montage bis 3,70 m*
- mit Montaquickträgern
unterstützungsfrei bei Montage bis 5,25 m*
- als Höckerdecke
unterstützungsfrei bei Montage bis 5,95 m*
- als Flachdecke (SysproTEC-extra)
mit Dübelleisten

* abhängig von der Gesamtdeckenstärke

-
- für jeden Grundriss geeignet
Einarbeitung von Aussparungen, Schrägen, Rundungen... ist möglich
 - für nahezu alle statischen Anforderungen (auch kreuzweise
bewehrte Platten und für dynamische Belastung)
 - Betongüte C 20/25 oder höherwertig
 - alle Betondeckungen nach aktueller Normierung

-
- Oberflächenqualität: spachtel- und tapezierfähig
 - Abfasung der Kanten
 - Die Verlegeanleitung steht Ihnen auf unserer Internetseite zur Verfügung.

Doppelwandelemente

SysproPART und SysproPART-thermo

Maße:

Elementlänge bis 10 m
(vorzugsweise raumgroß)

Elementhöhe bis 9 m
(bei maximaler Länge von 3 m)

Wanddicken:
18, 20, 24, 25, 30, 36, 40 cm

Schalendicke mindestens 5 cm
(entspricht 1,5 cm Betondeckung)

Ausführungsarten:

- normale Doppelwand (SysproPART)
 - Thermo-Doppelwand (SysproPART-thermo) mit innenliegender Wärmedämmung
-
- individuelle, projektbezogene Produktion für alle Anwendungen im Geschossbau (auch für eingespannte Wände, wandartige Träger, integrierte Stützen ...)
 - auf Wunsch Einbau von Kellerfenstern, Wandanschlüssen, Maueranschlüssen, Elektrodosen, Installationsrohren ...
 - Stützwand gegen Erdreich und für Schüttgüter
 - Betongüte C 20/25 oder höherwertig
 - alle Betondeckungen nach aktueller Normierung (Betondeckung 1,5 cm bis 5,0 cm)
-
- Oberflächenqualität: spachtel- und tapezierfähig
 - abgefaste Kanten
 - Die Montageanleitung steht Ihnen auf unserer Internetseite zur Verfügung.



Doppelwand Syspro®PART



Doppelwand Syspro®PART-thermo

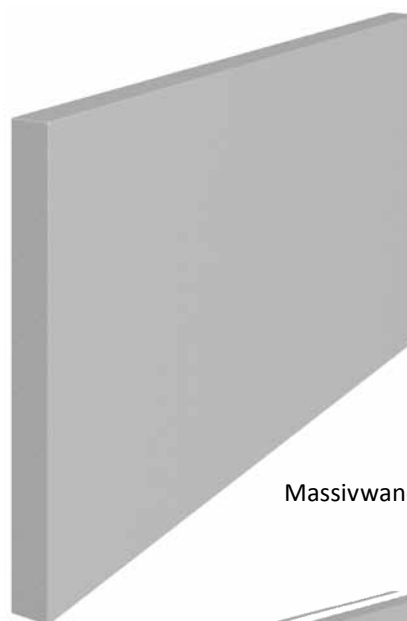
Massivwand und Sandwich-Massivwand

Maße:

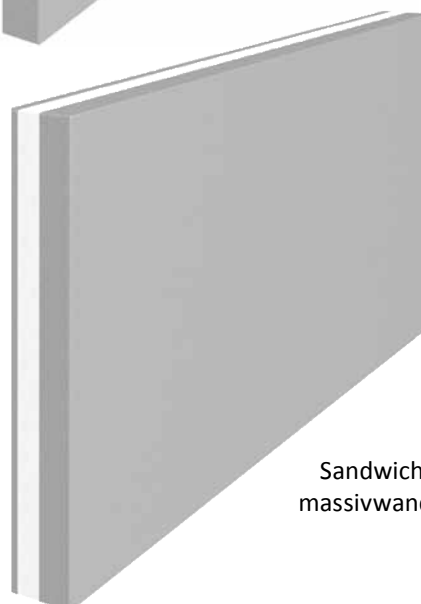
- Elementhöhe bis 3,7 m
- Elementlänge bis 9,0 m

Ausführungen:

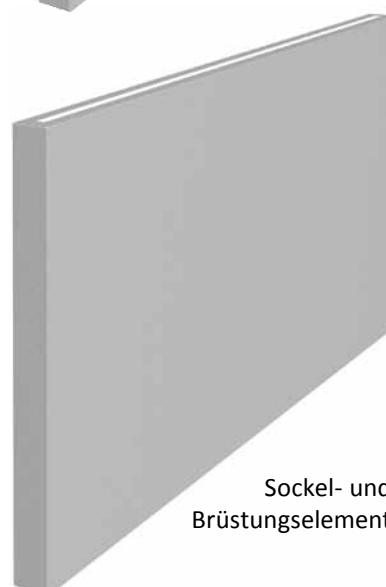
- als Vollbetonquerschnitt
 - mit Kerndämmung oder Außendämmung
 - individuelle, projektbezogene Produktion (incl. Aussparungen)
 - fast keine Einschränkungen der statischen Möglichkeiten
 - Betongüte C 20/25 oder höherwertig
 - alle Betondeckungen nach aktueller Normierung
-
- Oberflächenqualität: eine Seite immer schalungsglatt – die andere Seite wahlweise handgeglättet, flächengeglättet, flügelgeglättet, sandgestrahlt oder strukturiert
 - abgefaste Kanten



Massivwand



Sandwich-
massivwand

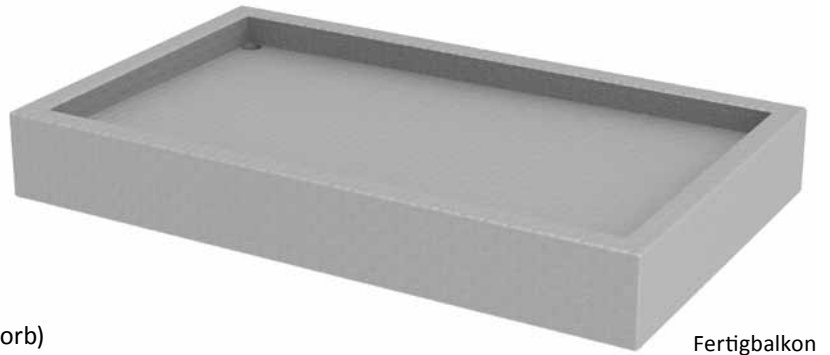


Sockel- und
Brüstungselement

Fertigbalkone

Ausführungen:

- individuelle, projektbezogene Produktion
- schalungsglatte Oberfläche mit Gefälle und Bodenablauf
- mit und ohne Randaufkantungen
- wärmetechnische Abtrennung vom Bauwerk durch Einbau von Isolierungsbausteinen (Isokorb)
- Ausbildung umlaufender Wassernasen
- Einbau weiterer Befestigungs- und Einbauteile
- Betongüte C 20/25 bis C 45/55



Allgemein:

- Oberflächenqualität:
eine Seite immer schalungsglatt –
die andere Seite wahlweise handgeglättet,
flächengeglättet, flügelgeglättet, sandgestrahlt
oder mit Struktur versehen
- abgefaste Kanten

Genauere Informationen finden Sie in unserem Balkonprospekt.

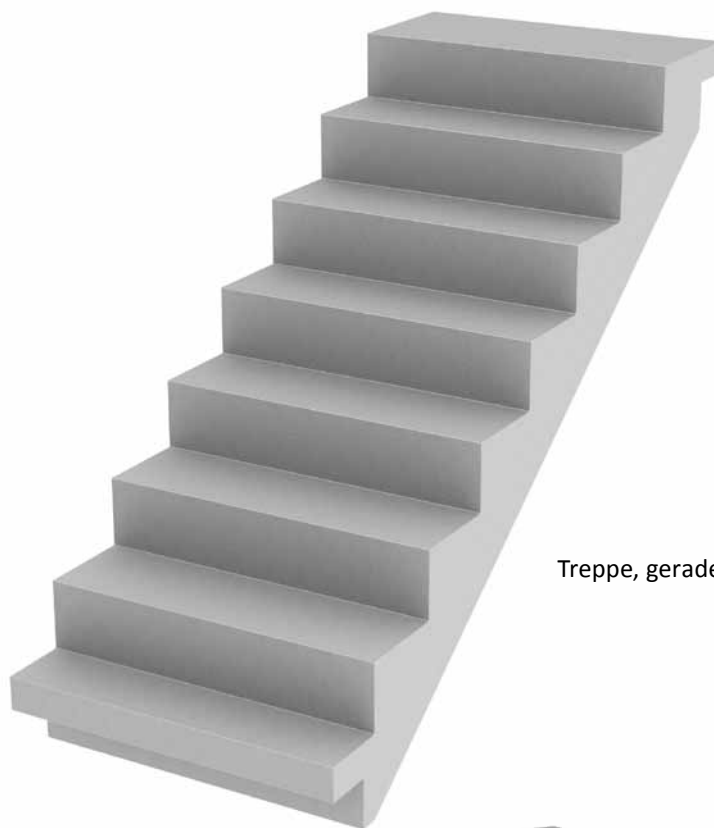
Treppen

Ausführungsarten:

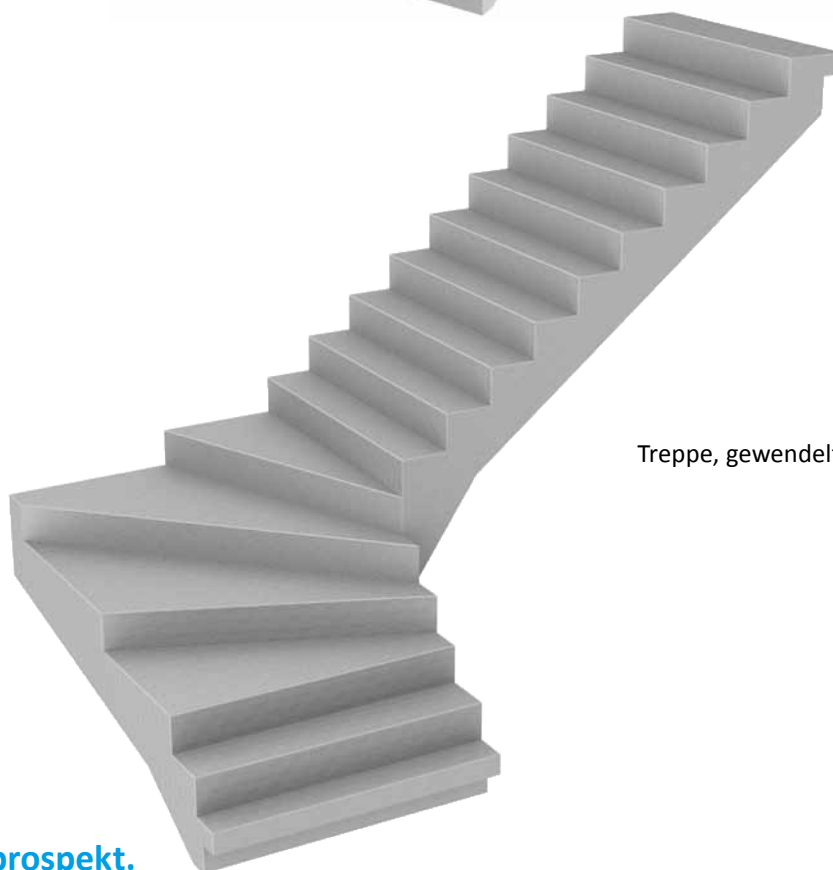
- $\frac{1}{4}$ gewandelt nach individuellen Architektenplänen
- 2 x $\frac{1}{4}$ gewandelt nach individuellen Architektenplänen
- gerade
- gerade mit angeformtem An- und/oder Austrittspode

-
- Betongüte C 30/37 oder höherwertig
 - alle Betondeckungen nach aktueller Normierung

-
- abgefaste Kanten
 - nicht tausalzbeständig



Treppe, gerade



Treppe, gewandelt

**Genauere Informationen
finden Sie in unserem Treppenprospekt.**

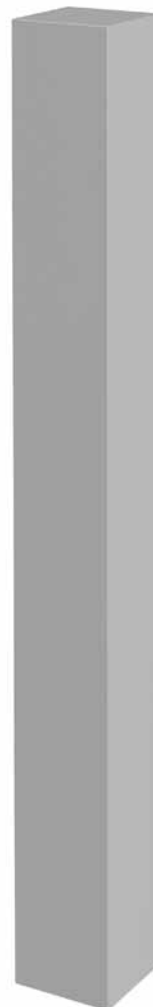
Stützen

Ausführungsarten:

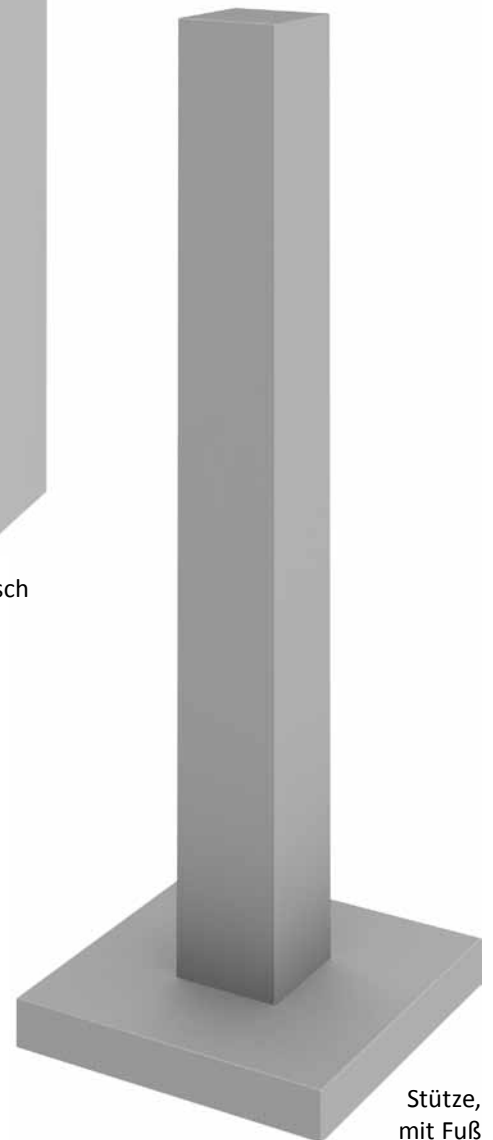
- quadratisch / rechteckig
- quadratisch / rechteckig mit angeformtem Fundament
- rund (Länge $\leq 3,5$ m)

-
- profilierte Einspannung
 - Auflager-Gabel / Tasche
 - Konsolen 1- bis 4-seitig
 - Einbau von Befestigungselementen
 - Betongüte C 20/25 bis C 50/60
 - alle Betondeckungen nach aktueller Normierung

-
- abgefaste Kanten
 - drei Seiten schalungsglatt, eine Seite handgeglättet



Stütze,
quadratisch



Stütze,
mit Fuß

Binder

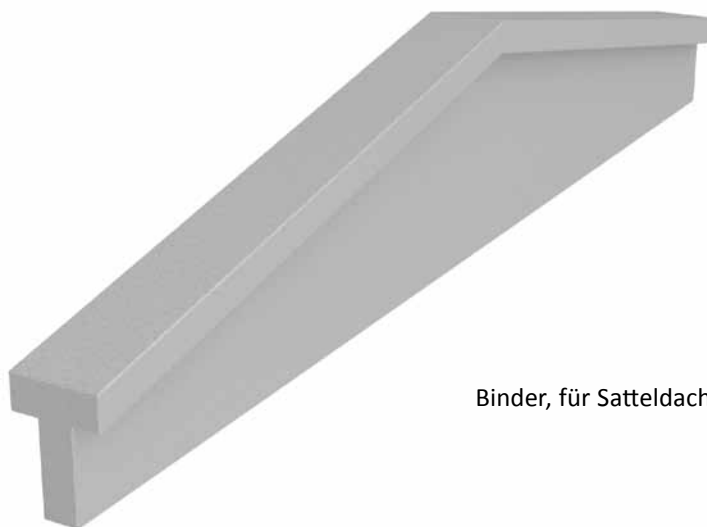
(schlaff bewehrt)

Ausführungsarten:

- quadratisch / rechteckig
- T-Profil
- I-Profil (Doppel-T-Profil)

-
- als Parallel-Binder, als Satteldach-Binder oder als Pultdach-Binder
 - Aussparungen für Rohrdurchführungen o.ä. möglich
 - Betongüte C 20/25 bis C 50/60
 - alle Betondeckungen nach aktueller Normierung

-
- abgefaste Kanten
 - drei Seiten schalungsglatt, Oberseite handgeglättet



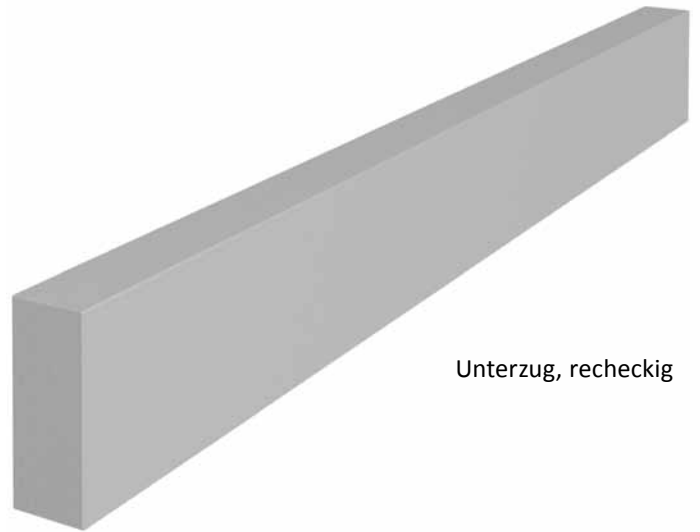
Binder, für Satteldach

Unterzüge / Riegel

(schlaff bewehrt)

Ausführungsarten:

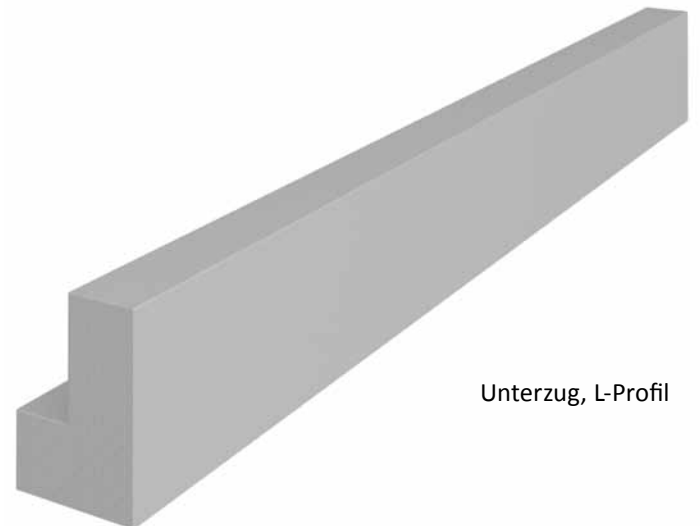
- quadratisch / rechteckig
- quadratisch / rechteckig auch als Halbfertigteil mit Anschlussbewehrung
- L-Profil
- I-Profil



Unterzug, rechteckig

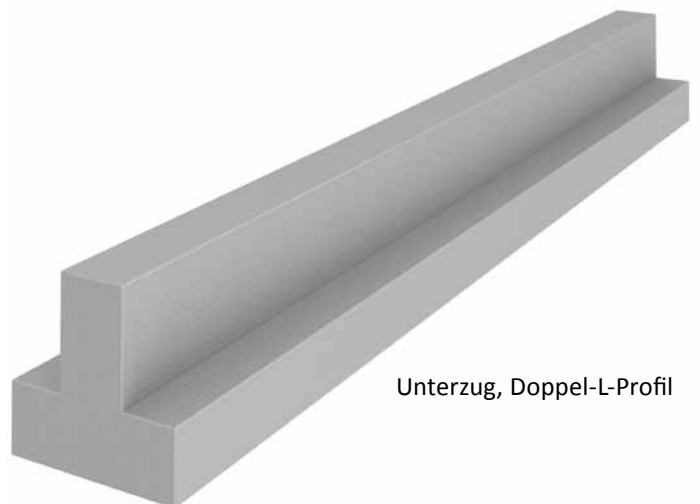
Ausführungen:

- diverse Auflagerausbildung
- Aussparungen für Rohrdurchführungen o. ä. möglich
- Betongüte C 20/25 bis C 45/55
- alle Betondeckungen nach aktueller Normierung



Unterzug, L-Profil

-
- abgefaste Kanten
 - drei Seiten schalungsglatt, Oberseite handgeglättet bzw. rau (Halbfertigteil)



Unterzug, Doppel-L-Profil

Weitere Sonderelemente

Köcherfundamente

Blockfundamente

T]-Platten

Winkelstützwand-Elemente (L und ⊥)

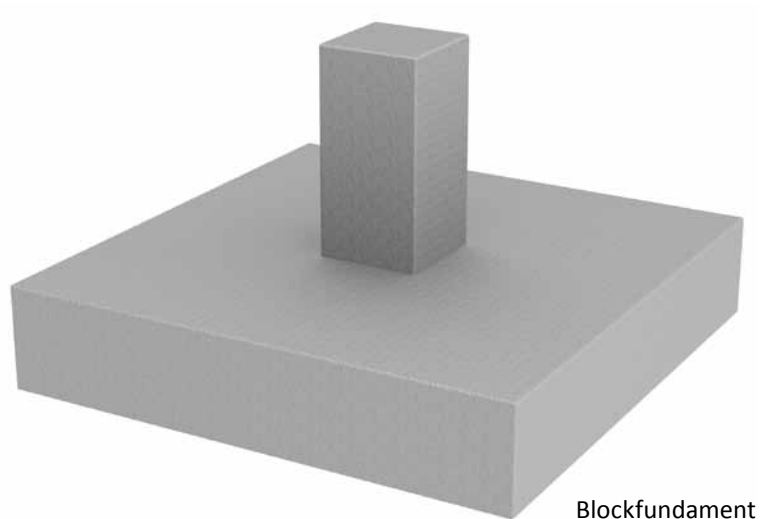
Abdeckplatten

(Aufzugs-, Versorgungs- o. ä.) Schächte

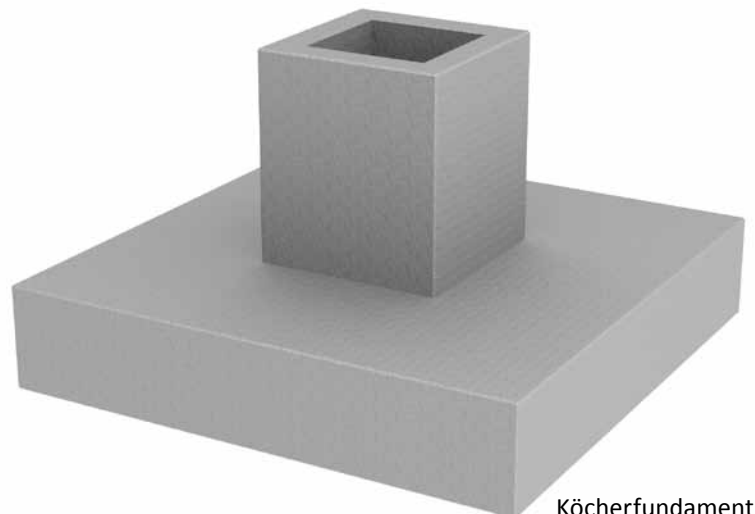
Kanalelemente

Brückenteile

und vieles andere mehr



Blockfundament



Köcherfundament

Oberflächenbearbeitung

gesäuert

sandgestrahlt

flügelgeglättet

strukturiert mit Matritze

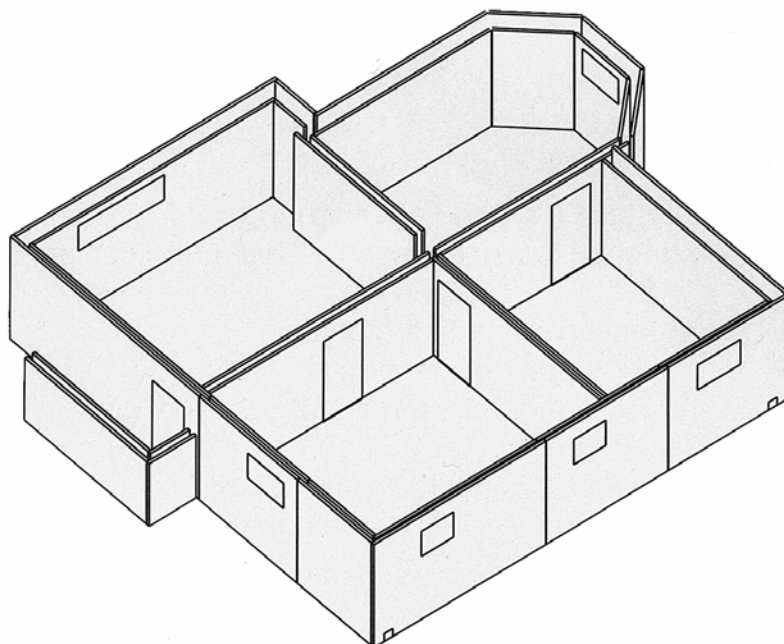
Unseren Möglichkeiten sind kaum Grenzen gesetzt!

Fertigkeller mit Montage

aus Fertig- und Halbfertigteilen

maßgeschneidert für jedes Fertigteil- und Massivhaus

individuell zusammengesetzt aus dem umfangreichen Sortiment unserer Produktion



Bauweise:

- Bodenplatte in Ortbeton
- vorgefertigte Doppelwandelemente und Elementdecken mit Ortbetonverguss
- gewendelte und gerade Treppenläufe aus Fertigteilen
- nicht tragende Trennwände aus vorgefertigten Vollbetonelementen
- statisch und konstruktiv der Ortbeton-Bauweise gleichwertig

Allgemein:

- in wasserundurchlässiger Bauweise herstellbar (Innenabdichtung „weiße Wanne“ oder Außenabdichtung)
- in wärmegeämmter Bauweise herstellbar
- Tür- und Fensterausparungen analog zur Doppelwand-Erläuterung möglich
- alle Betondeckungen nach aktueller Normierung

Montage-Leistungen

Fertigteilkeller mit Montage

Elementdecken-Montage bis hin zur Komplettleistung

Montage und Betonage von Doppelwand-Elemente

Montage von Massivwänden und Sandwich-Massivwänden

Montage von weiteren Fertigteilen auf Anfrage



Detaillierte Informationen finden Sie in unserem Prospekt „Montage-Leistungen“

Mühlberger Straße 17/19, 04758 Oschatz

Telefon (034 35) 66 12 00 info@betonwerk-oschatz.de

Telefax (034 35) 66 12 10 www.betonwerk-oschatz.de

