



wasserundurchlässige und wärmegeämmte

# Fertigkeller

kostengünstige Lösung zur Errichtung eines Kellers durch Verbindung der wirtschaftlichen und konstruktiven Vorteile des Fertigbaues mit vielfältigen Gestaltungsmöglichkeiten; auch ohne Dämmung möglich



**BETONWERK  
OSCHATZ** GmbH

Mühlberger Str. 17/19  
04758 Oschatz

[www.betonwerk-oschatz.de](http://www.betonwerk-oschatz.de)



## Unsere Leistungen

umfassende Beratung, um für Ihr Bauvorhaben die technisch optimale und kostengünstigste Lösung zu finden

Umbemessung der vorliegenden Ausführungsunterlagen einschließlich Statik in Halbfertig- und Fertigteilbauweise

Herstellung der Elemente nach individuellen Abmessungen unter Berücksichtigung der notwendigen Aussparungen und Einbauteile

Erstellung der Bodenplatte

Montage der Wand- und Deckenelemente sowie der Fertigteiltreppe

Einbau der bauseitigen Bewehrung

Ortbetonverguss der Doppelwände und Elementdecken

Anbringen von Wärmedämmung und Montage von Lichtschachtelementen

## Vorteile

kurze Bauzeit durch die Verwendung von großflächigen Wand- und Deckenelementen sowie Fertigteiltreppen

witterungsunabhängige Montage

keine Schalungsarbeiten auf der Baustelle

hoher Vorfertigungsgrad durch Einbau von Türzargen, Fensterelementen, Elektroboxen mit Leerrohren und Anschlusselementen

wasserundurchlässige Wandelemente

hohe Oberflächenqualität nach Verspachteln der Stoßfugen – kein nachträgliches Verputzen – streich- und tapezierfähig

kostengünstig

## Bauweise

Fertigkeller können in Mischbauweise erstellt werden

Bodenplatte Ortbeton

vorgefertigte Doppelwandelemente und Elementdecken mit Ortbetonverguss

gewendelte und gerade Treppenläufe aus Fertigteilen

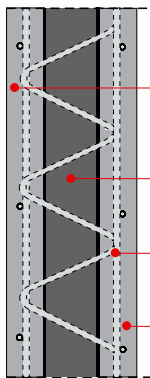


ab 25 cm Wanddicke auch als „weiße Wanne“



Herstellung der Bodenplatte

## Doppelwand SysproPart



vorgefertigte Außenschale

Betonverguss auf der Baustelle

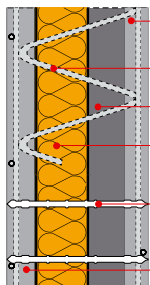
Gitterträger

vorgefertigte Innenschale



Montage der Kellerwände

## Thermo-Doppelwand SysproPart-thermo



vorgefertigte Innenschale

Gitterträger mit spez. Edelstahl-Diagonalen

Betonverguss auf der Baustelle

werkseitig eingebaute Dämmplatten

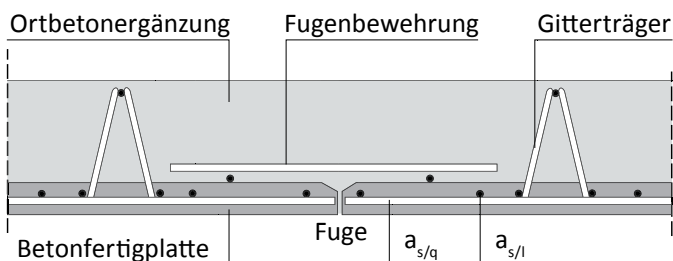
Perfect Stab

vorgefertigte Außenschale



Montage der Filigrandecke

## Elementdecke SysproTec



Ortbetonerfüllung

Fugenbewehrung

Gitterträger

Betonfertigplatte

Fuge

$a_{s/q}$

$a_{s/l}$



Betonage der Wände und Decke

**BETONWERK OSCHATZ** GmbH



Mühlberger Str. 17/19,  
04758 Oschatz

Telefon (03435) 661200

Telefax (03435) 661210

[www.betonwerk-oschatz.de](http://www.betonwerk-oschatz.de)

[info@betonwerk-oschatz.de](mailto:info@betonwerk-oschatz.de)